

土に魅せられ、瀬戸内海の魚や身近な花や虫を題材に象嵌技法で加飾された今井政之の大皿・壺・香爐・水指と、インドの露天商や女性に心動かされ、人物の内面をも描きだした安森征治の油彩・水彩画をご紹介します。

自然界で生きる生きもの〔人間や動植物〕を温かい目で捉え、それぞれの技術と経験により個性的な作風が展開されています。

この展覧会で竹原出身の二人の「今」を肌で感じていただき、それぞれの作品に込められたメッセージを受け取っていただければ幸いです。

## 今 井 政 之

### 略 歴

昭和 5年 大阪市に生まれ、のち父の故郷竹原市に移り育つ  
昭和22年 竹原工業学校卒業  
昭和27年 楠部彌式に師事  
昭和28年 第9回日展初入選、以来昭和34年、38年特選  
平成 3年 広島文化賞受賞  
平成 5年 京都府文化功労賞受賞  
紺綬褒章受章  
平成 6年 京都市文化功労者表彰  
平成 7年 毎日芸術賞受賞  
平成10年 第54回日本芸術院賞受賞  
平成15年 地域文化功労者表彰

現在 日本芸術院会員 国際陶芸アカデミー会員 社団法人日展常任理事 京都府文化財団理事 京都府工芸美術作家協会会員 ベルギー共和国クスコ美術学校客員名誉教授 大阪市立美術館運営委員



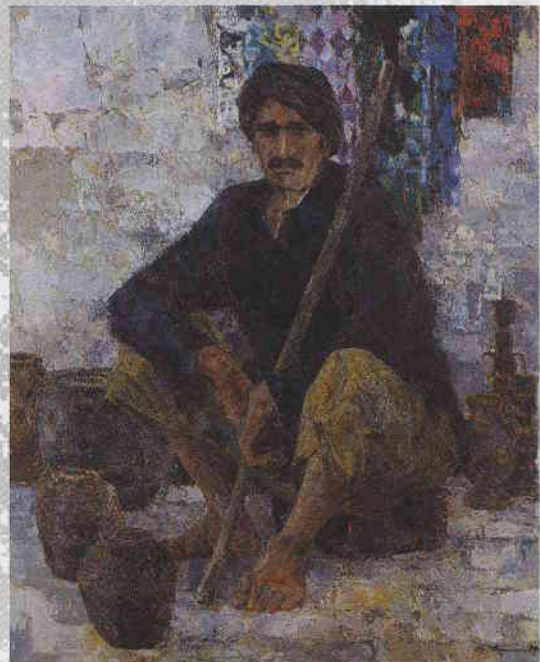
今井政之「象嵌彩窯変 丸紋薫華 長壺」2003年

## 安 森 征 治

### 略 歴

昭和16年 竹原市に生まれる  
昭和40年 広島大学教育学部美術科卒業  
林林男に師事  
第31回東光展初入選、奨励賞受賞  
昭和48年 第5回日展初入選  
昭和61年 第52回東光展会員賞受賞  
平成 9年 第63回東光展河井賞受賞  
平成11年 第31回日展特選  
平成13年 紺綬褒章受章

現在 社団法人東光会会員・審査員 社団法人日展会友 広島日展会会員 たけはら美術館協議会副会長 竹原市美術協会絵画部理事 NHK広島文化センター講師 絵画グループ「森の会」主宰 県立広島女子大学生生活科学部人間福祉学科教授



安森征治「一隅」1999年

## オープニングイベント【ギャラリートーク】

●日時／9月10日（日）10時30分～

作家とともに制作過程においてのエピソードなどを聞きながら回るギャラリートーク。  
（入館券が必要です。）

## こどもアートツアー クイズに答えながら、みんなで展覧会をみよう！

●日時／9月16日（土）①11時～ ②14時～

9月30日（土）①11時～ ②14時～

※上記の日程でアートガイドが案内します。

受付に申し出れば会期中いつでも参加できます。

交通案内／JR呉線竹原駅から徒歩5分

山陽自動車道河内I.C. から車で20分

広島バスセンター・JR広島駅から芸陽バ

スカぐや姫号で約70分バス停「竹原中央」

下車、徒歩1分

# たけはら美術館

〒725-0026

広島県竹原市中央五丁目6-28

TEL/FAX 0846-22-3558

